



Tiguan





Tiguan es el compañero perfecto para tus próximos viajes



Tiguan se caracteriza por la comodidad, estilo e innovación. Además, ahora incorpora equipamiento que lo hace aún más tecnológico, seguro y le otorga un confort de marcha superior.

Sofisticado, intuitivo y dinámico.





Especificaciones

Capacidades	Life / Elegance / R-Line
Pasajeros	7
Volumen del maletero con 7 plazas en uso (l)	340
Tanque de combustible (l)	58

Dimensiones	Life / Elegance / R-Line
Largo (mm)	4.728
Ancho (mm)	2.099
Alto (mm)	1.679
Distancia entre ejes (mm)	2.789

Mecánica	Life / Elegance
Motor	250 TSI
Cilindrada (cm ³)	1.395
Potencia (cv / rpm)	150 / 5.000 – 6.000
Torque (Nm / rpm)	250 / 1.500 – 3.500
Caja de cambios	Automática DSG 6 velocidades
Tracción	Delantera
Frenos	De discos delanteros y traseros

Mecánica	R-Line
Motor	350 TSI
Cilindrada (cm ³)	1.984
Potencia (cv / rpm)	217 / 4.300 – 6.200
Torque (Nm / rpm)	350 / 1.600 – 4.200
Caja de cambios	Automática DSG 7 velocidades
Tracción	4Motion
Frenos	De discos delanteros y traseros



Tiguan Life

Precio U\$S 50.990

Equipamiento

3ª fila de asientos
4 perfiles de conducción
Activación automática de las luces
Active Info Display (AID)
Apertura y arranque sin llave (Kessy)
Apoyabrazos central delantero con compartimento
Apoyabrazos central trasero con portavasos
Apoyacabezas delanteros ajustables en longitud
Asientos delanteros con ajustes en altura y lumbares manuales
Asistente de estacionamiento automático (Park Assist)
Cámara de reversa con líneas dinámicas
Cargador inalámbrico
Climatizador automático tres zonas
Conexión bluetooth y USBc (3)
Espejo retrovisor interior con antiencandilamiento automático
Espejos retrovisores exteriores ajustables y plegables eléctricamente, calefaccionados y con función Tilt Down

Freno electromecánico con función Auto Hold
Maletero con apertura remota
Radio de 10" Composition Media con App-Connect
Respaldo de la segunda fila de asientos abatible
Sensores de luz y de lluvia
Sistema Coming & Leaving Home
Tapizados de asientos en tela
Volante multifunción en cuero, con levas, regulable en altura y profundidad





Tiguan Life



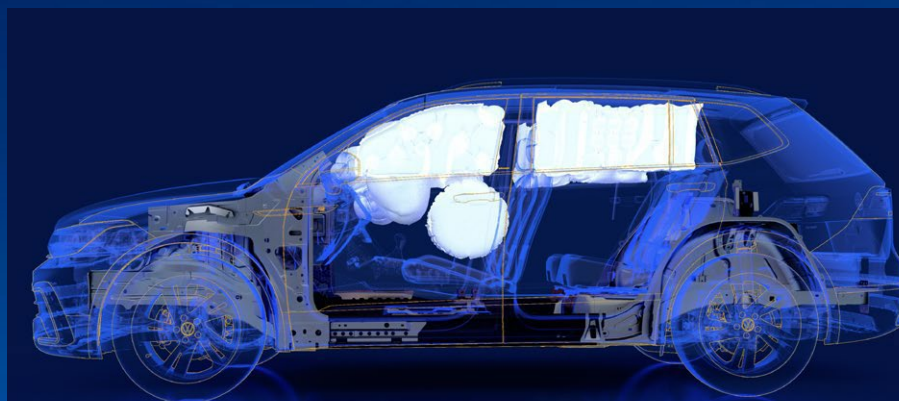
Seguridad

- Airbags (frontales, laterales y de cortina)
- Anclajes Isofix y Top Tether
- Asistente de aviso de cambio de carril con sensor de punto ciego
- Asistente de tráfico cruzado
- Asistente de viaje y de emergencia
- Control adaptativo de velocidad cruceo (ACC) con función Stop & Go
- Detector de fatiga
- Frenado de Emergencia Autónomo Front Assist
- Sensor de control de presión de neumáticos
- Sistema de asistencia para luz de carretera "Light Assist"
- Sistema de control de descenso
- Sistema de control de estabilidad (ESC)
- Sistema de control de tracción (ASR)
- Sistema de detección de peatones
- Sistema de frenado de emergencia post colisión (MKB)
- Sistema de frenos ABS con EBD
- Sistema proactivo de protección de pasajeros en combinación con Front Assist y Side Assist
- Lane Assist

Exterior

- Barras de techo cromadas
- Faro antiniebla trasero
- Faros full LED
- Llantas de aleación 18"
- Neumáticos 235/55
- Paragolpes, manijas de puertas y espejos exteriores color carrocería

Techo solar panorámico eléctrico (opcional) - U\$S 53.990





Tiguan Elegance

Precio U\$S 56.590

(Agrega o reemplaza con respecto a la versión Life)

Equipamiento

Iluminación de ambiente "Ambient Light" con diferentes colores
Maletero con función Easy Open & Close

Exterior

Faros con tecnología IQ Light
Guía de luz LED en parrilla delantera
Llantas de aleación 19"
Neumáticos 235/50

Techo solar panorámico eléctrico (opcional) - U\$S 59.590





Tiguan R-Line

(Agrega o reemplaza con respecto a la versión Elegance)

Precio U\$S 75.290

Equipamiento

Asientos delanteros calefaccionados

Asientos delanteros con ajustes en altura y lumbares manuales (solo acompañante)

Asiento del conductor eléctrico, con memoria y ajuste lumbar

Espejos retrovisores exteriores ajustables y plegables eléctricamente, calefaccionados, con memoria y función Tilt Down

Sistema Start & Stop

Tapizados de asientos en cuero

Volante deportivo multifunción en cuero con botones táctiles, térmico, con levas, regulable en altura y profundidad

Exterior

Neumáticos 255/45

Techo solar panorámico eléctrico

Perfil de manejo con DCC (opcional) - U\$S 76.990





Asistencias a la conducción

DCC:

Permite ajustar el sistema de amortiguación, la dirección y la transmisión. La amortiguación de cada rueda se ajusta individualmente en base a la situación de conducción y a la superficie. Se puede crear un perfil de conducción personalizado y configurar el automóvil para que proporcione una respuesta relajada del acelerador y cambio de marcha mientras conserva una dirección nítida y deportiva.

ACC:

Con este sistema se puede definir la velocidad para que el vehículo acelere, desacelere o frene automáticamente en función del tráfico y mantenga una distancia segura con los demás vehículos.

Park Assist:

Se trata de un asistente de estacionamiento que auxilia a los conductores a manipular su vehículo con movimientos de volante automáticos. De forma inteligente brinda apoyo para estacionar en espacios reducidos.

Front Assist:

Reconoce el entorno y reacciona frente a alguna situación de peligro, actuando de forma rápida y segura. Si un vehículo se cambia de carril inesperadamente, el sistema accionará los frenos y emitirá una señal acústica y visual. En caso de que el conductor no reaccione, activará el freno parcial automático para reducir definitivamente la velocidad. Funciona desde los 30 hasta los 210 km/h.



Asistencias a la conducción

Lane Assist:

Si el vehículo abandona el carril, el sistema genera una alerta acústica, una vibración en el volante o interviene la dirección para corregir la marcha. El sistema no reacciona si se activa el intermitente antes de pasar por encima de la línea limitadora del carril.

Light Assist:

Mientras manejas en la ruta el Smart Light Assist ajusta la posición de las luces del vehículo dependiendo del ángulo de dirección, proporcionando una mejor visibilidad y acompañando con toda la seguridad a lo largo del recorrido.

Sistema de detección de peatones:

Detecta y reconoce a los peatones que circulan alrededor del vehículo. Frente a una situación de emergencia, alerta mediante una señal acústica y visual, buscando que el conductor frene por sí mismo, en caso de que este no reaccione, el sistema acciona automáticamente los frenos.

Sistema proactivo de protección de pasajeros en combinación con Front Assist y Side Assist:

Al detectar una situación anormal del vehículo, mediante el Control de Estabilidad y Front Assist, el sistema reacciona pretensando los cinturones de seguridad, al mismo tiempo el techo panorámico y las ventanas se cierran para que las bolsas de cortina funcionen adecuadamente.



Werner Bernheim

📍 **Av. 8 de Octubre 2792**

☎ **2487 0304**

🌐 **wernerbernheim.com.uy**

📘 **@Wbernheim**

📷 **@wernerbernheim**

Imágenes a modo ilustrativo.
Equipamiento sujeto a cambios sin previo aviso.